

Gesamtkatalog 2021

gültig ab 01.02.2021



susa

WOHLFÜHLEN OHNE BÜGEL

INDEX

Serie	Artikel	Seite	Lycra	Made in Europe	Ökotex	Serie	Artikel	Seite	Lycra	Made in Europe	Ökotex	Serie	Artikel	Seite	Lycra	Made in Europe	Ökotex
	485	29				Ballina	6580	25	✓	✓	✓	Lugano	8178	15		✓	✓
Latina	629	18, 29				London	6583	25	✓	✓	✓	Nizza	8179	7		✓	✓
London	631	18	✓	✓	✓	Santorin	6585	25	✓	✓	✓	Nizza	8180	14		✓	✓
Madeira	653	18	✓	✓	✓	Capri	6586	25	✓	✓	✓	Milano	8193	11			
Ballina	654	18	✓	✓	✓	Milano	6590	27				Milano	8194	7			
Capri	662	18	✓	✓	✓	Nizza	6593	27		✓	✓	Nizza	8200	11		✓	✓
Catania	663	18	✓	✓	✓		7077	5				Nizza	8201	8		✓	✓
Capri	664	18	✓	✓	✓		7300	28				Latina	8205	13			
Marbella	667	18	✓	✓	✓		7316	9		✓	✓	Santorin	8209	15	✓	✓	✓
Santorin	668	18	✓	✓	✓		7432	28				Latina	8213	17			
Santorin	669	19	✓	✓	✓		7507	5		✓	✓		8864	28		✓	✓
Ballina	670	19	✓	✓	✓		7509	17		✓	✓		9398	8	✓	✓	✓
Palermo	671	19					7536	11		✓	✓		9477	8		✓	✓
Rhodos	673	19	✓	✓	✓		7592	28					9481	8	✓	✓	✓
	678	19			✓		7614	28	✓	✓	✓		9502	8		✓	✓
Lugano	679	19	✓	✓	✓		7667	28					9606	8		✓	✓
Nizza	680	19		✓	✓		7758	5	✓	✓	✓		9617	13		✓	✓
Latina	684	19				Cremona	7761	11	✓	✓	✓		9638	13	✓	✓	✓
London	688	19	✓	✓	✓	Latina	7814	5					9756	13	✓	✓	✓
Soft & S.	689	20			✓	Catania	7869	15	✓	✓	✓		9763	8	✓	✓	✓
Soft & S.	690	20			✓	Catania	7870	5	✓	✓	✓		9794	8			
Milano	691	20					7897	9					9848	17	✓	✓	✓
	4970	21					7957	17	✓	✓	✓		9850	17	✓	✓	✓
	4986	21				Latina	8008	15					9870	15	✓	✓	✓
	5108	21	✓	✓	✓	London	8013	15	✓	✓	✓		9937	8	✓	✓	✓
	5158	21	✓	✓	✓	London	8014	11	✓	✓	✓		1027	17			
	5181	21					8025	28									
Cremona	5233	21	✓	✓	✓		8031	28	✓	✓	✓						
	5511	22					8033	28									
	5536	22					8065	5		✓	✓						
	5537	22				Madeira	8070	15		✓	✓						
	5538	22				Madeira	8071	5		✓	✓						
	5539	22				Ballina	8075	15	✓	✓	✓						
	5545	22				Ballina	8076	5	✓	✓	✓						
	5550	23				Capri	8107	11	✓	✓	✓						
	5551	23		✓	✓	Capri	8108	5	✓	✓	✓						
	5552	9		✓	✓	Latina	8129	7									
	5553	9		✓	✓	Marbella	8137	7	✓	✓	✓						
	5554	23			✓	Santorin	8138	7	✓	✓	✓						
Milano	5556	20				Santorin	8139	7	✓	✓	✓						
Milano	5557	20				Palermo	8140	7									
Soft & S.	5558	23			✓	Rhodos	8143	15	✓	✓	✓						
	6343	24		✓	✓	Rhodos	8144	11	✓	✓	✓						
	6386	24		✓	✓	London	8145	11	✓	✓	✓						
	6412	24		✓	✓	London	8146	11	✓	✓	✓						
	6452	24		✓	✓	Rhodos	8163	17		✓	✓						
	6493	24					8170	9		✓	✓						
Cremona	6532	24	✓	✓	✓		8175	29		✓	✓						
Latina	6538	25				Lugano	8176	7		✓	✓						
Catania	6552	25	✓	✓	✓	Lugano	8177	7		✓	✓						



LYCRA® ist die Bezeichnung für die Elastanfaser von INVISTA.



SUSA legt großen Wert auf eine Produktion in Europa.



Das Zeichen für textiles Vertrauen und kontrollierte Qualität.

BW Baumwolle
 EL Elasthan
 MD MicroModal®
 PA Polyamid
 PES Polyester

Comfort



Comfort

- ohne Bügel
- hoher Tragekomfort

Comfort+



Comfort+

- ohne Bügel
- perfekter Halt bei großen Größen
- breite Entlastungsträger

Cotton



Cotton

- hoher Baumwollanteil
- hoher Tragekomfort
- besonders hautfreundlich

move



move

- Sport-BH ohne Bügel
- flache Nähte, die Reibung reduzieren

CARE



CARE

- Prothesen-BH ohne Bügel
- aus weichen hautsympathischen Materialien

White



White

- BH mit Bügel
- Bodies mit Bügel
- Miederhosen & Slips

INHALTSVERZEICHNIS

BH ohne Bügel S. 4 - 8

Sport-BH ohne Bügel S. 9

BH ohne Bügel + S. 10 - 13

BH mit Bügel S. 14 - 15

SUSA Care S. 16 - 17

Slips S. 18 - 20

Miederhosen S. 21

Bodyforming/Tops S. 22 - 23

Einteiler S. 24 - 27

Wiesn-Zauber S. 28 - 29

Größentabelle S. 31

Seit über 160 Jahren verfolgen wir nicht weniger als den Anspruch, dass unsere Dessous und Miederwaren zum Lieblingsstück Ihrer Kundinnen werden – mit den besten Materialien, einer perfekten Verarbeitung und unter ständiger Weiterentwicklung unserer Modelle. Ob funktionelle Basics für einen bequemen Alltag, bezaubernde Dirndl-BHs, Bademoden oder unsere Prothesen-BHs für ein natürliches Gefühl von Weiblichkeit.

BH ohne Bügel



Serie Latina | 7814 (S. 5) + 684 (S.19)

BH ohne Bügel



Topsy

7077*	A	B	C	D	E
BH ohne Bügel, gemolDET	75-100				
003 weiß, 004 schwarz, 022 marine, 102 champagner, 103 cappuccino					
83% PES, 17% EL					



Topsy

7507*	A	B	C	D
BH ohne Bügel, gemolDET	75-95			
003 weiß				
54% PA, 26% EL, 20% BW				



Organic Cotton

7758*	A	B	C	D	E
BH ohne Bügel, gemolDET	75-95			75-90	
Cups C-E doppelt gemolDET 003 weiß, 004 schwarz, 103 cappuccino					
83% BW, 10% PA, 7% EL					



Latina

7814	B	C	D	E	F
BH ohne Bügel	75-110				
Farben siehe Seite 4 Serie Latina: 629 684 6538 8008 8129 8205 8213					
77% PA, 15% BW, 8% EL					



Catania

7870	A	B	C	D	E
Spacer-BH ohne Bügel, gemolDET	75-100		75-95		
mit Stützblenden Fb. 002 champ., 003 weiß, 004 schwarz, 246 purple* , 288 skin, 329 twilight, 344 soft peach, 376 carmin *LT: Mai 2021 Serie Catania: 663 6552 7869					
43% PA, 39% PES, 18% EL					



Organic Cotton

8065*	A	B	C	D	E
BH ohne Bügel, gemolDET	75-95				
229 natur					
55% BW, 36% PA, 9% EL					



Madeira

8071	A	B	C	D	E
Spacer-BH ohne Bügel, gemolDET	75-100				
003 weiß, 004 schwarz, 249 nude, 268 frosty lavender Serie Madeira: 653 8070					
57% PES, 30% PA, 13% EL					



Ballina

8076	B	C	D	E	F	G
BH ohne Bügel, gemolDET	75-100		75-95			
329 twilight, 344 soft peach, 368 smoky rose Serie Ballina: 654 670 6580 8075						
70% PA, 30% EL						



Capri

8108	A	B	C	D
BH ohne Bügel, gemolDET	75-95			
003 weiß, 249 nude, 268 frosty lavender, 329 twilight* , 376 carmin *LT: August 2021 Serie Capri: 662 664 6586 8107				
82% PA, 18% EL				

* Spezialverpackung mit Bild möglich

BH ohne Bügel



229 natur

268
frosty lavender

Serie Nizza | 8179 (S.7) + 680 (S.19)

BH ohne Bügel



Latina

8129	A	B	C	D	E
Schalen-BH ohne Bügel	75-90		70-90	70-85	
003 weiß, 004 schwarz, 261 graphic pink, 268 frosty lavender, 288 skin, 299 blue print* , 379 skin print *LT: Juni 2021 Serie Latina: 629 684 6538 7814 8008 8205 8213					
75% PA, 14% BW, 11% EL					



Marbella

8137	B	C	D	E	F
BH ohne Bügel, gemoldet	75-105		70-100		
342 rose blush, 373 berry Serie Marbella: 667					
75% PA, 25% EL					



Santorin

8138	B	C	D	E	F
BH ohne Bügel	75-100		70-95		
002 champagner, 004 schwarz, 368 smoky rose Serie Santorin: 8139 8209 6585 668 669					
54% PES, 36% PA, 10% EL					



Santorin

8139	A	B	C	D
Spacer-BH ohne Bügel, gemoldet	75-100		75-95	
002 champagner, 004 schwarz, 343 saphir, 368 smoky rose Serie Santorin: 8138 8209 6585 668 669				
42% PES, 42% PA, 16% EL				



Palermo

8140	A	B	C	D	E
BH ohne Bügel mit Schalen	75-90		70-90		
002 champagner, 329 twilight Serie Palermo: 671					
70% PA, 17% BW, 13% EL					



Lugano

8176	B	C	D	E	F
BH ohne Bügel	75-100		70-95		
002 champagner Serie Lugano: 679 8177 8178					
61% PA, 27% PES, 12% EL					



Lugano

8177	B	C	D	E	F	G
Minimizer-BH ohne Bügel	75-100					
002 champagner Serie Lugano: 679 8176 8178						
62% PA, 25% PES, 13% EL						



Nizza

8179	A	B	C	D	E
BH ohne Bügel, gemoldet	75-90				
229 natur* , 268 frosty lavender* *LT: Juli 2021 Serie Nizza: 8180 8200 8201 6593 680					
58% BW, 36% PA, 6%EL					



Milano

8194	A	B	C	D	E
Schalen-BH ohne Bügel	75-95		75-90		
004 schwarz, 249 nude, 376 carmin* *LT: Juni 2021 Serie Milano: 8193 6590 5556 5557 691					
79% PA, 13% EL, 8% BW					

* Spezialverpackung mit Bild möglich

BH ohne Bügel



Nizza

8201	B	C	D	E
BH ohne Bügel (Full-Lace)	75-90			
229 natur*, 268 frosty lavender* * LT: Juli 2021				
Serie Nizza: 8179 8180 8200 6593 680				
55% PA, 39% BW, 6% EL				



Topsy

9398*	B	C	D	E
BH ohne Bügel, gemeldet	75-100		75-95	
003 weiß				
45% BW, 40% PA, 15% EL				



Cotton

9477*	A	B	C	D	E
BH ohne Bügel	75-100				
003 weiß, 010 haut					
100% BW					



Topsy

9481*	A	B	C	D	E
BH ohne Bügel, gemeldet	75-95				
003 weiß, 004 schwarz, 010 haut					
40% BW, 30% PA, 30% EL					



Cotton

9502*	A	B	C	D
BH ohne Bügel	75-100			
003 weiß				
100% BW				



Classic

9606	A	B	C	D
Vollstretch-Longline-BH ohne Bügel	85-125			
mit Vorderverschluss 003 weiß, 010 haut				
65% PA, 25% EL, 10% BW				



Topsy

9763*	B	C	D	E
BH ohne Bügel, gemeldet	75-95			
mit Stützblenden 003 weiß, 004 schwarz, 103 cappuccino				
82% PA, 18% EL				



Still-BH

9794*	B	C	D	E	F
Still-BH ohne Bügel	75-95		80-95		
003 weiß					
93% BW, 7% EL					



9937*	A	B	C	D	E
BH ohne Bügel, gemeldet	75-100				
003 weiß, 004 schwarz					
63% PA, 19% BW, 18% EL					

Sport & Wellness - BH ohne Bügel



5552	S-XL
Wellness-Bustier	
029 viola, 069 anthrazit	
89% PA, 11% EL	



5553	S-XL
Wellness-Bustier mit Schalen	
029 viola, 249 nude	
89% PA, 11% EL	



medium support



7316*	A	B	C	D	E
Sport-BH ohne Bügel, gemoldet	70-95				
003 weiß, 004 schwarz					
49% PA, 33% PES, 18% EL					



high support



7897*	A	B	C	D	E	F	G
Sport-BH ohne Bügel	70-105				70-95		
variable Trägerlösung 238 weiß-grau, 244 schwarz-pink							
52% PA, 37% PES, 11% EL							



high support



8170*	A	B	C	D	E	F	G	H
Sport-BH ohne Bügel	70-105					75-100		
244 schwarz-pink, 375 pink-schwarz								
70% PA, 25% PES, 5% EL								

* Spezialverpackung mit Bild möglich

BH ohne Bügel +



003 weiß

249 nude

268
frosty lavender

329 twilight
LT: August
2021

376 carmin

Serie Capri | 8107 (S.11) + 664 (S.18)

BH ohne Bügel +



Topsy Plus

7536*	C	D	E	F	G
BH ohne Bügel, gemodelt	80-105	75-105	75-95		
mit Stützblenden 003 weiß					
54% PA, 26% EL, 20% BW					



Cremona

7761*	B	C	D	E	F	G	H	I
BH ohne Bügel, gemodelt	80-105	75-105	75-100	75-95				
003 weiß, 004 schwarz, 142 café au lait, 210 graphit, 249 nude								
Serie Cremona: 5233 6532								
65% PA, 28% EL, 7% PES								



London

8014*	B	C	D	E	F	G	H
Minimizer-BH ohne Bügel, gemodelt	80-105	70-105	70-100	75-95			
002 champ., 003 weiß, 004 schwarz, 249 nude, 268 frosty lavender, 368 smoky rose, 382 dusty rose							
Serie London: 631 688 6583 8013 8145 8146							
76% PA, 24% EL							



Capri

8107*	B	C	D	E	F	G
BH ohne Bügel, gemodelt	80-100	70-100				
003 weiß, 249 nude, 268 frosty lavender, 329 twilight* , 376 carmin *LT: August 2021						
Serie Capri: 662 664 6586 8108						
75% PA, 19% EL, 6% BW						



Rhodos

8144	B	C	D	E	F
BH ohne Bügel, gemodelt	80-105	70-100			
210 graphit, 288 skin, 344 soft peach* , 359 ruby red *LT: März 2021					
Serie Rhodos: 673 8143 8163					
71% PA, 22% EL, 7%BW					



London

8145*	B	C	D	E	F	G
Vorderverschluss-BH, kurz gemodelt	80-100					
003 weiß, 249 nude						
Serie London: 631 688 6583 8013 8014 8146						
77% PA, 23% EL						



London

8146*	B	C	D	E
Vorderverschluss-BH, lang gemodelt	80-100			
003 weiß, 249 nude				
Serie London: 631 688 6583 8013 8014 8145				
75% PA, 25% EL				



Milano

8193	B	C	D	E	F
Minimizer-BH ohne Bügel	80-100				
004 schwarz, 249 nude, 376 carmin* *LT: Juni 2021					
Serie Milano: 691 8194 6590 5556 5557					
80% PA, 17% EL, 3% BW					

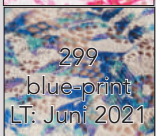
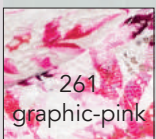


Nizza

8200	B	C	D	E	F	G
Minimizer-BH ohne Bügel, gemodelt	75-95					
229 natur* , 268 frosty lavender* *LT: Juli 2021						
Serie Nizza: 680 8179 8180 8201 6593						
75% BW, 20% PA, 5% EL						

* Spezialverpackung mit Bild möglich

BH ohne Bügel +



Serie Latina | 8205 (S.13) + 629 (S.18)

BH ohne Bügel +



Latina

8205	B	C	D	E	F	G
BH ohne Bügel	80-120					
261 graphic pink, 299 blue-print* *LT: Juni 2021						
Serie Latina: 629 684 6538 7814 8008 8205 8213						
50% PES, 34% BW, 11% EL, 5% PA						



100% Baumwolle

9617*	A	B	C	D
Entlastungs-BH ohne Bügel	75-110			
003 weiß, 103 cappuccino				
100% BW				



Topsy Plus

9638*	B	C	D	E	F	G
BH ohne Bügel, gemoldet	75-100					75-95
mit Duo-Cups u. Stützblenden 003 weiß, 004 schwarz, 010 haut						
40% BW, 30% PA, 30% EL						



Topsy Plus

9756*	B	C	D	E	F	G	H
BH ohne Bügel, gemoldet	75-105			75-100	75-95		
mit Duo-Cups u. Stützblenden 003 weiß, 004 schwarz, 102 champagner, 103 cappuccino							
78% PA, 22% EL							

* Spezialverpackung mit Bild möglich

BH mit Bügel



8180	B	C	D	E
Bügel-BH	75-95			
229 natur,* 268 frosty lavender* *LT: Juli 2021				
Serie Nizza: 680 6593 8179 8200 8201				
56% BW, 37% PA, 7% EL				

Serie Nizza | 8180 (S.14) + 680 (S.19)

BH mit Bügel



Lugano

8178	B	C	D	E	F
Minimizer Bügel-BH	75-100				
002 champagner					
Serie Lugano: 679 8176 8177					
60% PA, 28% PES, 12% EL					



Catania

7869	A	B	C	D	E	F
Spacer-Bügel-BH, gemoldet	75-100		70-95			
002 champagner, 003 weiß, 004 schwarz, 246 purple* , 288 skin, 329 twilight, 344 soft peach, 376 carmin *LT: Mai 2021						
Serie Catania: 663 6552 7870						
50% PA, 30% PES, 20% EL						



Latina

8008	B	C	D	E	F
Bügel-BH	75-110				
002 champagner, 003 weiß, 004 schwarz, 015 pink, 261 graphic pink, 268 frosty lavender, 288 skin, 299 blue-print* , 379 skin print *LT: Juni 2021					
Serie Latina: 629 684 6538 7814 8129 8205 8213					
77% PA, 15% BW, 8% EL					



London

8013	B	C	D	E	F	G
Minimizer-BH mit Bügeln, gemoldet	75-105			75-100		
002 champagner, 003 weiß, 004 schwarz, 249 nude, 268 frosty lavender, 382 dusty rose						
Serie London: 631 688 6583 8014 8145 8146						
77% PA, 23% EL						



Madeira

8070	B	C	D	E	F
Spacer-Bügel-BH, gemoldet	75-95		70-95		
003 weiß, 004 schwarz, 249 nude, 268 frosty lavender					
Serie Madeira: 653 8071					
57% PES, 30% PA, 13% EL					



Ballina

8075	B	C	D	E	F
Bügel-BH, gemoldet	75-95		70-95		
329 twilight, 344 soft peach, 368 smoky rose					
Serie Ballina: 654 670 6580 8076					
70% PA, 30% EL					



Rhodos

8143	B	C	D	E	F
Bügel-BH, gemoldet	75-105		75-100		
210 graphit, 288 skin, 344 soft peach* , 359 ruby red *LT: März 2021					
Serie Rhodos: 673 8144 8163					
70% PA, 22% EL, 8% BW					



Santorin

8209	B	C	D	E	F
Bügel-BH	75-100				
002 champagner* , 004 schwarz* *LT: August 2021					
Serie Santorin: 668 669 6585 8138 8139					
46% PA, 42% PES, 12% EL					



9870*	B	C	D	E
Bügel-BH, gemoldet	75-100		75-95	
003 weiß				
85% PA, 15% EL				

* Spezialverpackung mit Bild möglich

SUSA CARE



210 graphit

288 skin

359 ruby red Serie Rhodos | 8163 (S.17) + 673 (S.19)



7509^	A	B	C	D	E
Prothesen-BH ohne Bügel	75-95				
mit vorgeformten Taschen 003 weiß, 010 haut					
54% PA, 26% EL, 20% BW					



Organic Cotton

7957^	A	B	C	D
Prothesen-BH ohne Bügel	75-95			
mit vorgeformten Taschen, doppelt gemoldet 003 weiß				
88% BW, 7% EL, 5% PA				



Rhodos

8163^	A	B	C	D
Prothesen-BH ohne Bügel	75-95			
mit vorgeformten Taschen 210 graphit, 288 skin, 359 ruby red				
Serie Rhodos: 673 8143 8144				
70% PA, 24% EL, 6% BW				



Latina

8213^	A	B	C	D
Prothesen-BH ohne Bügel	75-95			
mit vorgeformten Taschen 003 weiß*, 004 schwarz*, 288 skin* *LT: Juni 2021 Serie Latina: 629 684 6538 7814 8008 8205 8129				
53% BW, 42% PA, 5% EL				



9848^	A	B	C	D
Prothesen-BH ohne Bügel	75-105			
mit vorgeformten Taschen 003 weiß, 004 schwarz, 103 cappuccino				
83% PA, 17% EL				



9850^	AA	A	B	C	D	E
Prothesen-BH ohne Bügel	80-100	75-105				
mit vorgeformten Taschen 003 weiß, 004 schwarz, 103 cappuccino, 268 frosty lavender*, 329 twilight *LT: Mai 2021						
84% PA, 16% EL						



1027 R/L	65-115
Prothesenpatte 1027-R für rechts 1027-L für links	
002 champagner, 003 weiß, 004 schwarz, 010 haut	
100% BW	

Alle BHs aus unserer CARE-Kollektion sind mit **beidseitig eingearbeiteten** und, je nach Modell, **vorgeformten Prothesentaschen** ausgestattet. Das Verrutschen der Prothese wird verhindert und es zeichnet sich nichts ab. **Höchster Tragekomfort und optimaler Halt** bei gleichzeitig perfektem Sitz wird durch die besondere Schnittführung der Prothesen-BHs gewährleistet. Die CARE Prothesen-BHs von SUSA ermöglichen nach einer Operation eine natürliche und weibliche Form zu erhalten.

Für die CARE-Kollektion werden besonders **hochwertige Materialien** eingesetzt, die sich durch hohe Strapazierfähigkeit auszeichnen ohne an Leichtigkeit zu verlieren.



Slips



Latina

629

38-48

Slip

002 champ., 003 weiß, 004 schwarz, 015 pink, 261 graphic pink, 268 frosty lavender, 288 skin, **299 blue print*** 379 skin print *LT: Juni 2021
Serie Latina:
684 | 6538 | 7814 | 8008 | 8129 | 8205 | 8213

78% PA, 16% EL, 6% BW



London

631

38-52

Miederslip

002 champagner, 003 weiß, 004 schwarz, 249 nude, 268 frosty lavender, 368 smoky rose, 382 dusty rose
Serie London:
688 | 6583 | 8013 | 8014 | 8145 | 8146

75% PA, 25% EL



Madeira

653

36-50

Slip

003 weiß, 004 schwarz, 249 nude, 268 frosty lavender

Serie Madeira: 8070 | 8071

75% PA, 25% EL



Ballina

654

38-48

Miederslip

329 twilight, 344 soft peach, 368 smoky rose

Serie Ballina: 670 | 6580 | 8075 | 8076

67% PA, 33% EL



Capri

662

38-48

Slip

003 weiß, 249 nude, 268 frosty lavender, **329 twilight***, 376 carmin *LT: August 2021

Serie Capri: 664 | 6586 | 8107 | 8108

77% PA, 23% EL



Catania

663

38-50

Slip

246 purple*, 288 skin, 329 twilight, 344 soft peach, 376 carmin *LT: Mai 2021

Serie Catania: 6552 | 7869 | 7870

73% PA, 27% EL



Capri

664

38-52

Miederslip

003 weiß, 249 nude, 268 frosty lavender, **329 twilight***, 376 carmin *LT: August 2021

Serie Capri: 662 | 6586 | 8107 | 8108

80% PA, 20% EL



Marbella

667

38-50

Slip

342 rose blush, 373 berry

Serie Marbella: 8137

73% PA, 27% EL



Santorin

668

38-52

Slip

002 champagner, 004 schwarz, 343 saphir, 368 smoky rose

Santorin: 669 | 6585 | 8138 | 8139 | 8209

80% PA, 12% EL, 8% PES

Slips



Santorin

669

36-46

String

002 champagner, 004 schwarz, 343 saphir, 368 smoky rose

Santorin: 668 | 6585 | 8138 | 8139 | 8209

75% PA, 14% PES, 11% EL



Ballina

670

38-48

Slip

329 twilight, 344 soft peach, 368 smoky rose

Serie Ballina: 654 | 6580 | 8075 | 8076

65% PA, 35% EL



Palermo

671

38-48

Slip

002 champagner, 329 twilight

Serie Palermo: 8140

71% PA, 23% EL, 6% BW



Rhodos

673

38-52

Slip

210 graphit, 288 skin, **344 soft peach***, 359 ruby red
*LT: März 2021

Serie Rhodos: 8143 | 8144 | 8163

73% PA, 27% EL



678

36-48

Slip

142 café au lait, 210 graphit, 268 frosty lavender, 368 smoky rose, 376 carmin

5554

76% PA, 24% EL



Lugano

679

38-52

Slip

002 champagner

Serie Lugano: 8176 | 8177 | 8178

88% PA, 12% EL



Nizza

680

38-52

Slip

229 natur*, **268 frosty lavender*** * LT: Juli 2021

Serie Nizza: 6593 | 8179 | 8180 | 8200 | 8201

70% BW, 21% PA, 9% EL



Latina

684

36-46

Slip

015 pink, 230 leo, 261 graphic pink, **299 blue print***, 379 skin print *LT: Juni 2021

Serie Latina: 629 | 6538 | 7814 | 8008 | 8129 | 8205 | 8213

80% PA, 14% EL, 6% BW



London

688

38-48

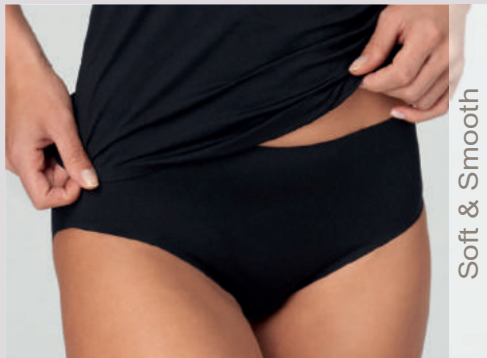
Slip

002 champagner, 003 weiß, 004 schwarz, 249 nude, 268 frosty lavender, 368 smoky rose, 382 dusty rose

Serie London: 631 | 6593 | 8013 | 8014 | 8145 | 8146

75% PA, 25% EL

Slips



Soft & Smooth

689	S/M - L/XL
Slip	
004 schwarz*, 249 nude*, 344 soft peach* *LT: Juni 2021	
Serie Soft & Smooth: 690 5558	
80% PA, 20% EL	



Soft & Smooth

690	S/M - L/XL
Slip	
004 schwarz*, 249 nude*, 344 soft peach* *LT: Juni 2021	
Serie Soft & Smooth: 689 5558	
80% PA, 20% EL	



Milano

691	36-46
Slip	
004 schwarz*, 249 nude*, 376 carmin*, *LT: Juni 2021	
Serie Milano: 5556 5557 8193 8194 6590	
84% PA, 11% EL, 5% BW	



Milano

5556	36-48
Slip hoch (Highwaist-Panty)	
004 schwarz, 249 nude, 376 carmin* *LT: Juni 2021	
Serie Milano: 691 5557 8193 8194 6590	
86% PA, 11% EL, 3% BW	



Milano

5557	36-48
Slip kurz	
004 schwarz, 249 nude, 376 carmin* *LT: Juni 2021	
Serie Milano: 691 5556 8193 8194 6590	
84% PA, 13% EL, 3% BW	



004 schwarz
249 nude
376 carmin LT: Juni 2021

Serie Milano | 8193 (S.11) + 691 (S.20)

Miederhosen



4970*

65-110

Miederhose

003 weiß, 004 schwarz, 010 haut

80% PA, 20% EL



4986*

65-100

Miederhose mit Bein

010 haut

80% PA, 20% EL



5108*

65-90

Miederhose

003 weiß, 004 schwarz, 010 haut

40% BW, 30% PA, 30% EL



5158*

70-115

Panty lang

002 champagner, 004 schwarz, 010 haut

74% PA, 26% EL



5181*

65-100

Miederhose

002 champagner, 004 schwarz, 010 haut

79% PA, 21% EL



5233

70-100

Miederhose

003 weiß, 004 schwarz, 142 café au lait, 210 graphit, 249 nude

Serie Cremona: 6532 | 7761

66% PA, 34% EL

Cremona



* Spezialverpackung mit Bild möglich

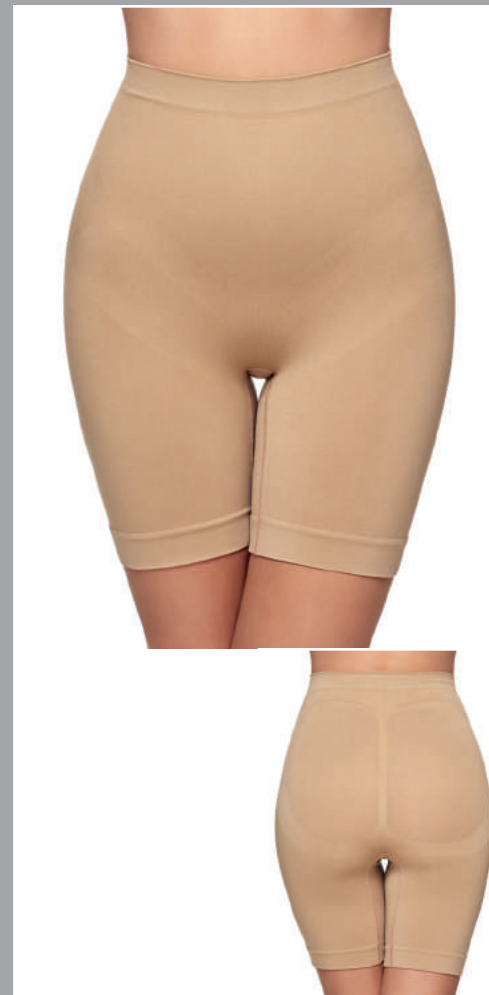
Bodyforming



5536	S-XL
Bodyforming-Kleid	
004 schwarz, 123 toffee	
59% PA, 41% EL	



5545	S-XL
Bodyforming-Top	
004 schwarz, 123 toffee	
68% PA, 32% EL	



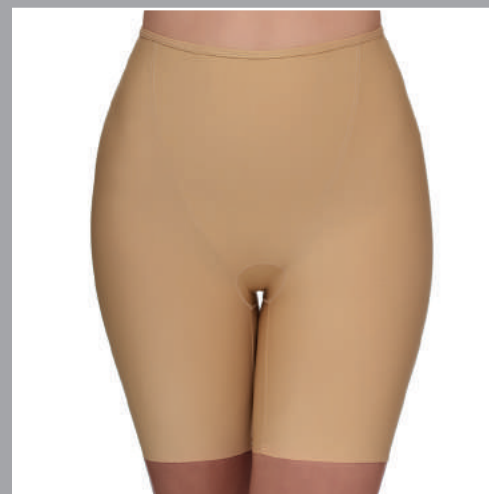
5511	S-XL
Langbein-Panty	
Rundstrick 004 schwarz, 010 haut, 203 taupe	
90% PA, 10% EL	



5537	S-XL
Bodyforming-Panty	
004 schwarz, 123 toffee	
59% PA, 41% EL	

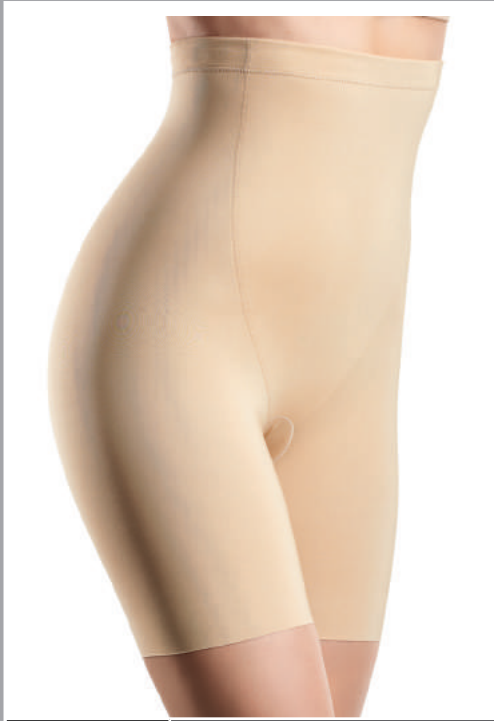


5538	S-XL
Bodyforming-Panty	
004 schwarz, 123 toffee	
59% PA, 41% EL	



5539	S-XL
Bodyforming-Miederhose	
004 schwarz, 123 toffee	
55% PES, 45% EL	

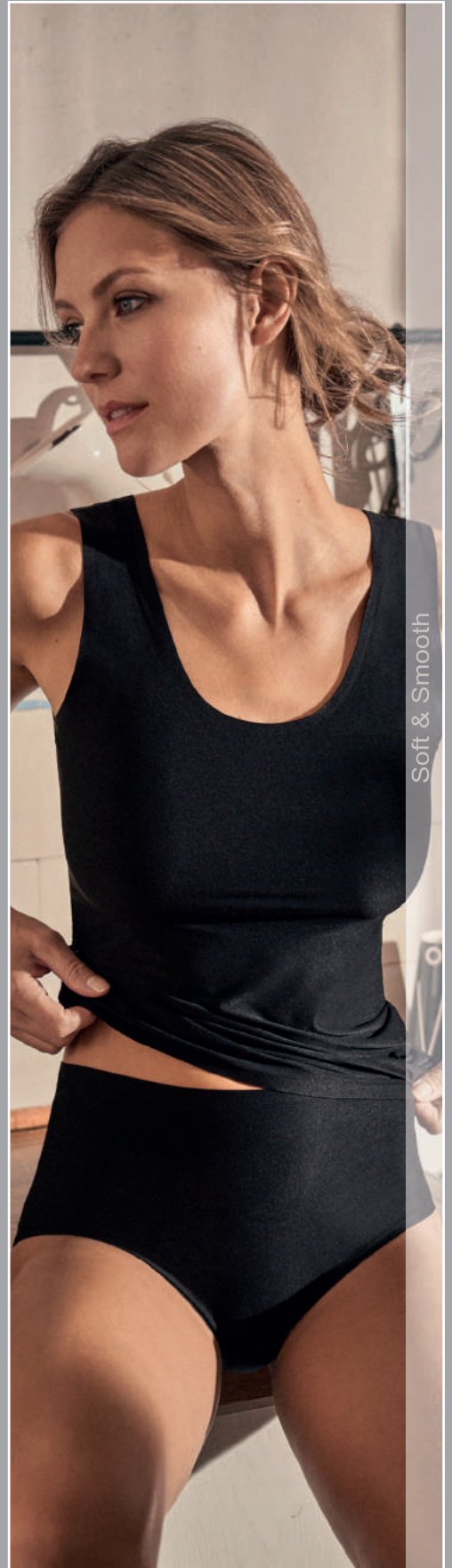
Bodyforming/Tops



5550	S-XL
Bodyforming-Miederhose	
lang, hoher Bund 004 schwarz, 123 toffee	
54% EL, 46% PA	



5554	36-48
Top	
003 weiß, 004 schwarz, 210 graphit, 249 nude, 268 frosty lavender, 344 soft peach, 368 smoky rose	
678	
94% MD, 6% EL	



5558	S/M - L/XL
Top	
004 schwarz*, 249 nude*, 344 soft peach* *LT: Juni 2021	
Serie Soft & Smooth: 689 690	
80% PA, 20% EL	



5551	S-XL
Shaper-Hose	
004 schwarz, 249 nude	
93% PA, 7% EL	

Einteiler



Classic

6343	A	B	C	D
Hosencorselet ohne Bügel	80-115	80-125		
mit Reißverschluss und Haken & Ösen, hoher Rücken 003 weiß, 010 haut				
60% PA, 25% EL, 15% BW				



Classic

6386*	B	C	D
Hosencorselet ohne Bügel	80-100		
003 weiß, 010 haut			
60% PA, 25% EL, 15% BW			



Topsy

6412	B	C	D
Body ohne Bügel, gemoldet	75-95		
mit Stützblenden 003 weiß, 004 schwarz, 103 cappuccino			
82% PA, 18% EL			



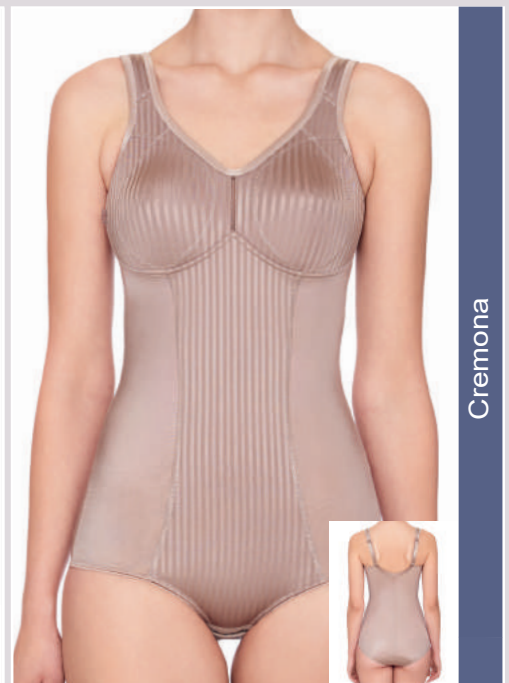
Classic

6452	B	C	D
Corselet ohne Bügel	80-115		
unten offen, mit Reißverschluss und Haltern, hoher Rücken 010 haut			
60% PA, 21% EL, 19% BW			



Classic

6493	B	C	D	E
Corselet ohne Bügel	80-110			
003 weiß, 010 haut, 069 anthrazit				
90% PA, 10% EL				



Cremona

6532*	B	C	D	E	F	G
Body ohne Bügel, gemoldet	80-105	75-105	75-100			
003 weiß, 004 schwarz, 142 café au lait, 210 graphit, 249 nude						
Serie Cremona: 5233 7761						
68% PA, 32% EL						

Einteiler



Latina

6538	B	C	D	E
Body ohne Bügel	75-100			
002 champ., 003 weiß, 004 schwarz, 022 marine, 024 grau, 268 frosty lavender, 288 skin, 319 lavender Serie Latina: 629 684 7814 8008 8129 8205 8213				
78% PA, 15% EL, 7% BW				



Catania

6552	A	B	C	D	E
Spacer-Body mit Bügeln, gemoldet	75-95				
002 champagner, 003 weiß, 004 schwarz, 246 purple* , 288 skin, 329 twilight, 344 soft peach, 376 carmin *LT: Mai 2021					
Serie Catania: 663 7869 7870					
60% PA, 25% EL, 15% PES					



Ballina

6580	B	C	D	E
Body ohne Bügel, gemoldet	75-100			
329 twilight, 344 soft peach, 368 smoky rose				
Serie Ballina: 654 670 8075 8076				
68% PA, 32% EL				



London

6583*	B	C	D	E	F
Body ohne Bügel, gemoldet	75-100				
002 champagner, 003 weiß, 004 schwarz, 249 nude, 268 frosty lavender, 368 smoky rose					
Serie London: 631 688 8013 8014 8145 8146					
73% PA, 27% EL					



Santorin

6585	B	C	D	E	F
Body ohne Bügel	75-100				
002 champagner, 004 schwarz, 368 smoky rose					
Serie Santorin: 668 669 8138 8139 8209					
63% PA, 21% EL, 16% PES					



Capri

6586	B	C	D	E	F	G
Body ohne Bügel	80-100					
003 weiß, 249 nude, 268 frosty lavender						
Serie Capri: 662 664 8107 8108						
75% PA, 20% EL, 5% BW						

* Spezialverpackung mit Bild möglich

Einteiler



004 schwarz

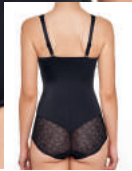
249 nude

376 carmin
LT: Juni 2021

Serie Milano | 6590 (S.27)



Milano



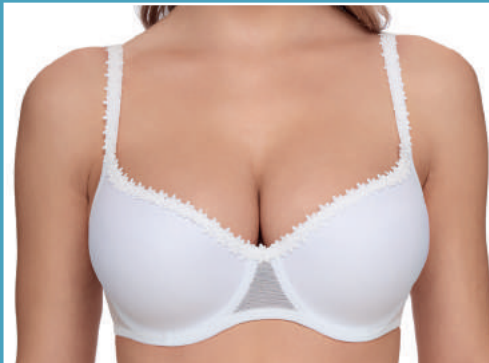
6590	B	C	D	E
Body mit Schalen	75-95			75-90
004 schwarz, 249 nude, 376 carmin* *LT: Juni 2021				
Serie Milano: 691 5556 5557 8193 8194				
79%PA, 16% EL, 5% BW				



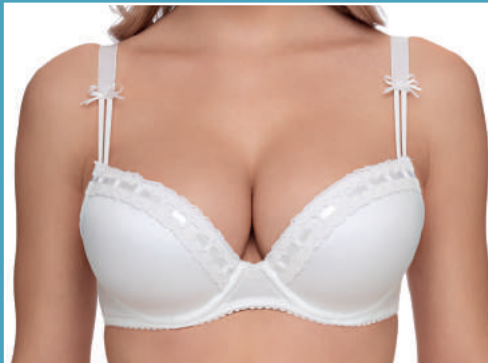
Nizza

6593	B	C	D	E
Body ohne Bügel	75-90			
229 natur*, 268 frosty lavender* *LT: Juli 2021				
Serie Nizza: 680 8179 8180 8200 8201				
77% BW, 17% PA, 6% EL				

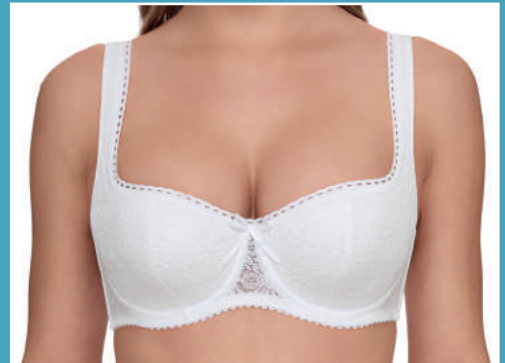
Wiesn-Zauber



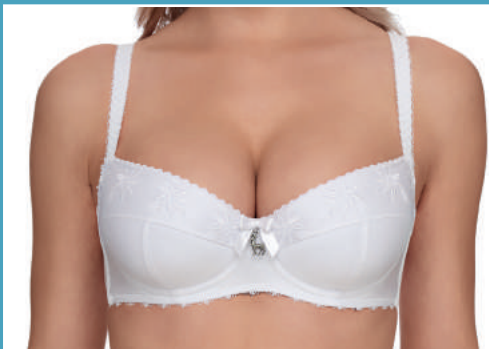
7300°	A	B	C	D
Dirndl-BH mit Bügeln	70-95		70-90	
und Schalen / Push-Up 003 weiß				
85% PA, 15% EL				



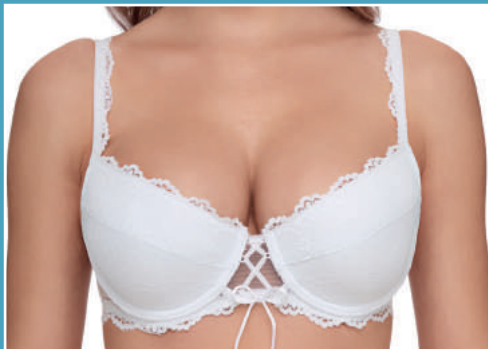
7432°	A	B	C	D	E
Dirndl-BH mit Bügeln	70-90			70-85	
und Schalen / Push-Up 003 weiß, 004 schwarz					
80% PA, 10% EL, 10% BW					



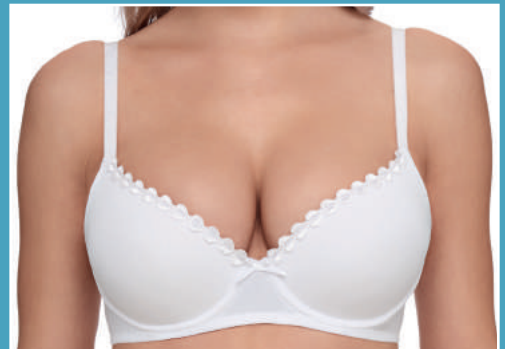
7592°	A	B	C	D	E	F
Dirndl-BH mit Bügeln,	70-100				75-100	
gefüllt 003 weiß, 004 schwarz, 288 skin						
52% BW, 40% PA, 8% EL						



7614°	A	B	C	D	E	F
Dirndl-BH mit Bügeln	70-95					
gefüllt u. herausnehmbaren Kissen 003 weiß						
58% PA, 35% PES, 7% EL						



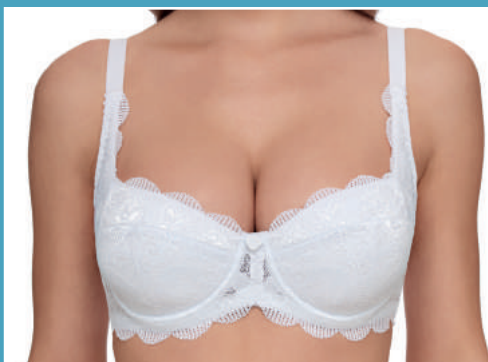
7667°	A	B	C	D	E	F
Dirndl-BH mit Bügeln	70-95					
und Schalen / Push-Up 003 weiß						
53% PA, 41% BW, 6% EL						



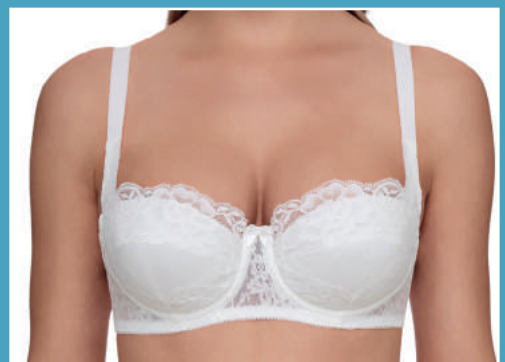
8025°	A	B	C	D	E
Dirndl-BH mit Bügeln und Schalen	70-90				
003 weiß					
82% PA, 12% EL, 6% PES					



8031°	A	B	C	D	E	F	G
Dirndl-BH mit Bügeln, gepaddet	70-90			75-85			
003 weiß							
43% PA, 28% BW, 18% PES, 11% EL							



8033°	A	B	C	D	E	F
Dirndl-BH mit Bügeln	70-100					
gepaddet 003 weiß, 004 schwarz* *LT: April 2021						
59% PA, 37% BW, 4% EL						



8864°	A	B	C	D	E	F	G
003 weiß	70 - 100						
004 schwarz	70 - 95				X		
Dirndl-BH mit Bügeln, gefüllt							
85% PA, 15% EL							

Wiesn-Zauber



8175°	A	B	C	D	E
Dirndl-BH mit Bügeln	70-90			70-85	
Push-Up 003 weiß					
63% PA, 28% PES, 9% EL					



485°	36-48
Panty	
003 weiß	
89% PA, 11% EL	



629	38-48
Slip	
003 weiß, 004 schwarz	
78% PA, 16% EL, 6% BW	



Zu jedem Wiesn-Outfit gehört natürlich auch der passende Dirndl-BH.

Egal, ob unter das Dirndl, die Trachtenbluse oder zur Lederhose - der Dirndl-BH ist das Must-Have!

8033 (S.28) + 629 (S.29)



Serie Nizza | 6593 (S. 27)

Größentabelle

Oberteile / BHs / Bodys													
		65 63-67		70 68-72		75 73-77		80 78-82		85 83-87		90 88-92	
Überbrustmass	Cup AA	75-77	32*	80-82	34*	85-87	36*	90-92	38*	95-97	42*	100-102	44*
	Cup A	77-79	32*	82-84	34*	87-89	38*	92-94	40*	97-99	42*	102-104	44*
	Cup B	79-81	34*	84-86	36*	89-91	38*	94-96	40*	99-101	44*	104-106	46*
	Cup C	81-83	34*	86-88	36*	91-93	40*	96-98	42*	101-103	44*	106-108	46*
	Cup D	83-85	36*	88-90	38*	93-95	40*	98-100	42*	103-105	44*	108-110	46*
	Cup E	85-87	36*	90-92	38*	95-97	42*	100-102	44*	105-107	46*	110-112	46*
	Cup F			92-94	40*	97-99	42*	102-104	44*	107-109	46*	112-114	48*
	Cup G			94-96	40*	99-101	42*	104-106	44*	109-111	46*	114-116	48*
	Cup H			96-98	42*	101-103	44*	106-108	46*	111-113	48*	116-118	50*
	Cup I			98-100	42*	103-105	44*	108-110	46*	113-115	48*	118-120	50*

Oberteile / BHs / Bodys													
		95 93-97		100 98-102		105 103-107		110 108-112		115 113-117		120 118-122	
Überbrustmass	Cup AA	105-107	46*										
	Cup A	107-109	46*	112-114	48*	117-119	50*						
	Cup B	109-111	46*	114-116	48*	119-121	50*	124-126	52*	129-131	54*	134-136	56*
	Cup C	111-113	48*	116-118	48*	121-123	52*	126-128	52*	131-133	54*	136-138	56*
	Cup D	113-115	48*	118-120	50*	123-125	52*	128-130	54*	133-135	56*	138-140	56*
	Cup E	115-117	48*	120-122	50*	125-127	52*	130-132	54*	135-137	56*	140-142	58*
	Cup F	117-119	50*	122-124	52*	127-129	54*	132-134	54*	137-139	56*	142-144	58*
	Cup G	119-121	50*	124-126	52*	129-131	54*	134-136	56*	139-141	58*	144-146	60*
	Cup H	121-123	52*	126-128	54*	131-133	56*	136-138	56*	141-143	58*	146-148	60*
	Cup I	123-125	52*	128-130	54*	133-135	56*						

Unterteile													
Tailenweite cm	60 58-62	65 63-67	70 68-72	75 73-77	80 78-82	85 83-87	90 88-92	95 93-97	100 98-102	105 103-107	110 108-112	115 113-117	
Konfektionsgröße*	34/36	36/38	38/40	40/42	42/44	44/46	46/48	48/50	50/52	52/54	54/56	56/58	
Hüftweite in cm	88-91	92-95	96-99	100-103	104-107	108-110	111-113	114-116	117-119	120-122	123-125	126-128	

Bodyforming						
Internationale Größe	S	M	L	XL	2XL	3XL
Konfektionsgröße*	36/38	40/42	44/46	48/50	52/54	56/58

*wahrscheinliche bzw. anzunehmende Konfektionsgröße

Änderungen in der Preisliste sowie Zwischenverkäufe bleiben vorbehalten.



susa

seit 1859

SUSA-Vertriebs-GmbH + Co
Helmut-Hörmann-Str. 6-10
D-73540 Heubach
Tel: +49 7173 182 0
Fax: +49 7173 182 215
E-Mail: info@susa-vertrieb.de
www.susa.de

 [susa.dessous](https://www.facebook.com/susa.dessous)  [susa.dessous](https://www.instagram.com/susa.dessous)